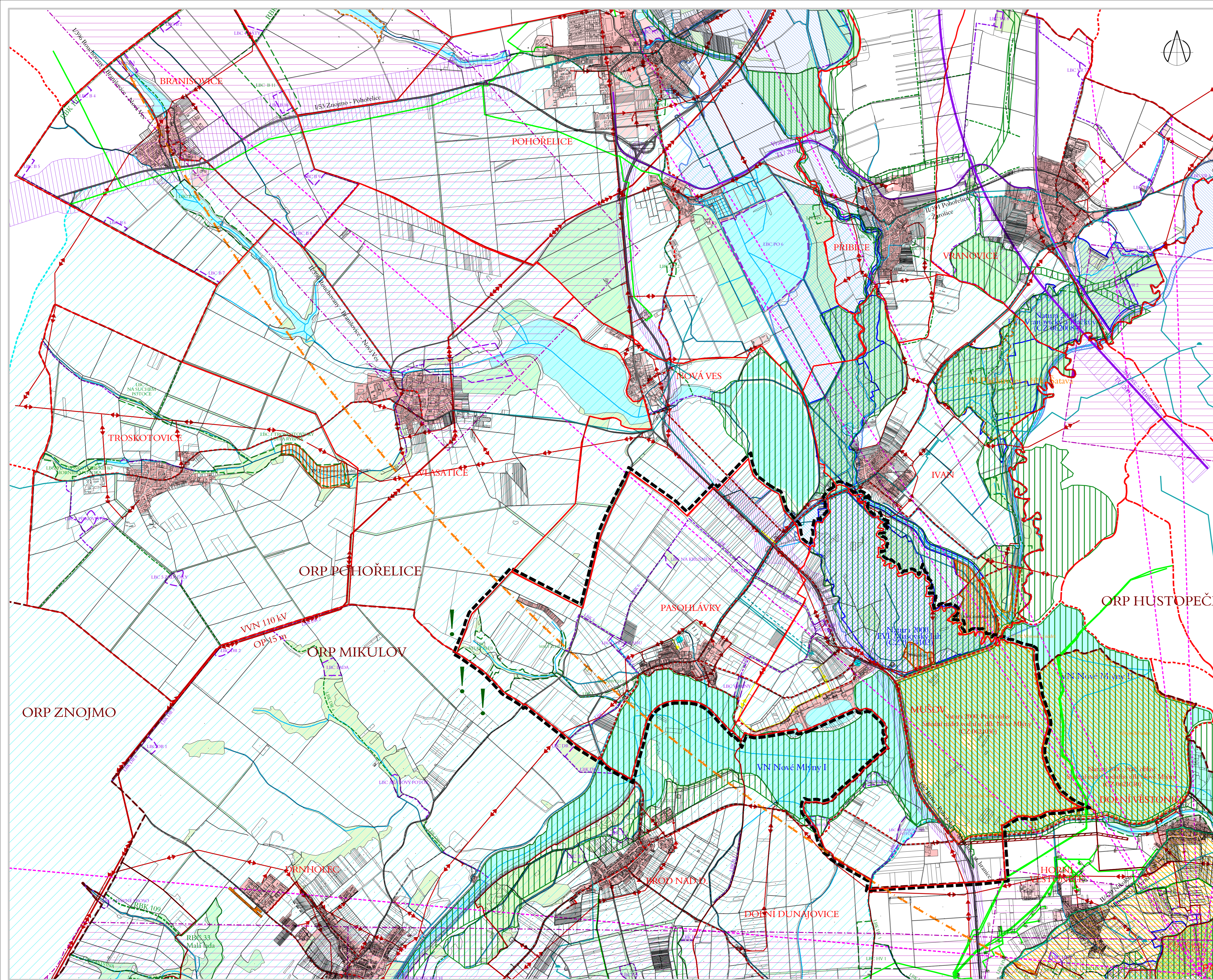
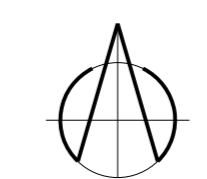
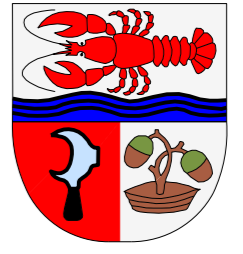


ODŮVODNĚNÍ ÚZEMNÍHO PLÁNU PASOHLÁVKY



stav	návrh	
		Hranice řešeného území
		Hranice katastrálních území
		Hranice ORP

DOPRAVA A TECHNICKÁ INFRASTRUKTURA

stav	návrh	
		Silnice I. třídy a silnice rychlostní
		Koridor územní rezervy pro dopravní a technickou infrastrukturu
		Silnice II. třídy
		Silnice III. třídy
		Železnice
		koridor územní rezervy pro vysokorychlostní železnici (VRT)
		Cyklotrasy
		letišťe, ochranné pásmo letišťe
		Vedení VVN
		Vedení VN / vedení k přeložení či kabelizaci
		VTL plynovod
		vodovodní přívaděč
		vodovodní přívaděč rušený
		vodojemy
		RR spoje
		koridory RR spojů Armády ČR

OCHRANA PŘÍRODNÍCH A KULTURNÍCH HODNOT

stav	návrh	
		koridor územní rezervy pro nadregionální a regionální ÚSES
		místní biocentrum
		místní biokoridor
		v ÚP okolních obcí nutno řešit pokračování ÚSES z k.ú. Pasohlávky
		záplavové území
		aktivní zóna záplavového území
		území zvláštní povodně
		ochranné pásmo zdroje léčivých vod II. stupně vnější
		zdroj léčivých vod
		lesy ochranné
		les zvláštního určení
		lesy hospodářské
		přírodní památka
		přírodní rezervace
		NATURA 2000 - evropsky významná lokalita
		NATURA 2000 - ptačí oblast
		CHKO Pálava

INFORMATIVNÍ ÚDAJE

stav	návrh	
		vodní nádrž
		vodní toky
		zastavěné území a intravilány obcí
		ostatní zastavěné plochy

ŠIRŠÍ ÚZEMNÍ VZTAHY 1: 25 000

Objednatel: Obec Pasohlávky
 Pořizovatel: MěÚ Pohorelice, odbor územního plánování a stavební úřad
 Projektant: AR projekt, s.r.o., Hviezdoslavova 29, 627 00 Brno
 Datum zpracování: 06/2014

Vedoucí projektant: Ing. arch. Milan Huřík
 Ing. arch. Milan Huřík
 Vypracovali: Ing. arch. Milan Huřík
 Ing. arch. Gabriela Čížková Konečná
 Ing. Veronika Křížová
 Bc. Hana Furchová

projekt, s.r.o.
II.02